



Autolink
Trucks & Machinery

32 7352 01 50

Autolink Trucks & Machinery - 1599, Chée de Waterloo - 1180 Brussels - Belgium

IVECO ASTRA BENNE - Neuf (Ref : 3099) HD9 84.42 12.9 L

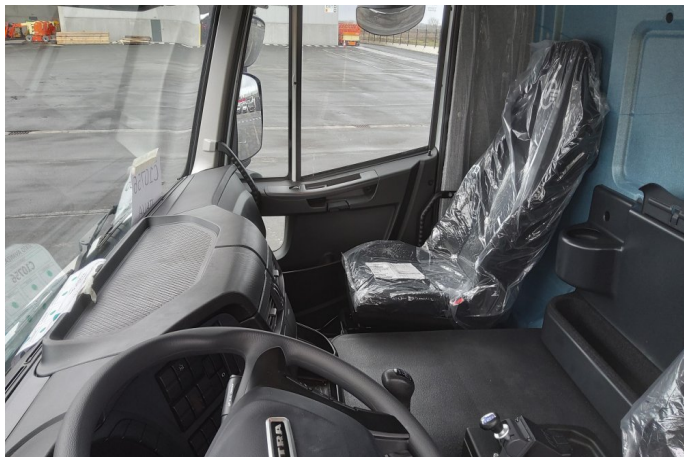
Turbo Diesel, 6 Cylindres Cylindres Euro 3 | CC : 12882 | CVDIN : 0 | Portes : 2 | Places : 2 | ZF 16 S2220 TO 16 + 2 8x4

Principaux équipements

Info & liste complètes des équipements : <https://www.autolink.eu/fr/A-3099>

- Barre anti-encastrement arrière
- Freins à tambour duo-duplex
- Cabine à basculement hydraulique
- Vitres électriques (2)
- Rétroviseurs grand angle
- Ceintures de sécurité à tous sièges
- Pot d'échappement vertical
- Blocage de différentiel avant et arrière
- Suspensions avant avec ressorts à lames paraboliques
- Dimensions (m) : L : 10.475 / l : 2.55 / H : 3.443 / 91.97 m³
- Parechoc avant en acier avec grilles de protection phares
- Volant réglable manuellement
- Abs
- Barre anti-roulis sur essieu arrière
- Fenêtres athermiques
- Siège conducteur pneumatique
- Ebl (correcteur de freinage électronique)
- Roues arrière jumelées
- Suspensions arrières avec ressorts paraboliques
- Poids (kg) : MMA : 50000 / Tare : / CHUT :

Nous pouvons vous fournir et installer les accessoires disponibles avec ce modèle !



Les spécifications peuvent varier selon l'année et l'origine du véhicule.
Nos conditions générales de vente sont disponibles sur www.transautomobile.com.
Photos non contractuelles.

Nos services



Transport



Assurance



Pièces détachées

Tel : +32 (0)2 352 01 50 - Fax : +32 (0)2 352 01 52 - contact@autolink.eu - www.autolink.eu